



# Per orientarsi

# *nel disorientamento*



**Primavera 2021**

Un percorso di formazione e di informazione sul disturbo dello spettro autistico con uno sguardo rivolto all'etica della cura e dell'accompagnamento nelle varie fasi della vita.

*oltre noi*

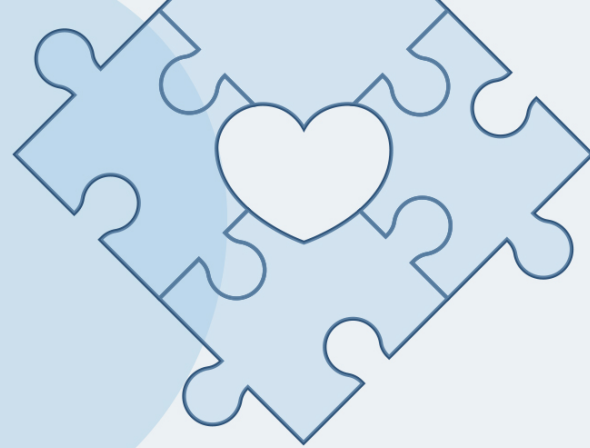
**autismo30°**  
autismo svizzera italiana



CLINICA SANTA CROCE

**Fondazione  
Sasso  
Corbaro**

Primo evento in occasione della  
Giornata Mondiale dell'Autismo 2021  
30 marzo 2021 dalle 09:30 alle 16:00  
in live streaming su zoom



### Mattina:

- 09:30 Saluti e introduzione relazioni da parte del Prof. Michele Mainardi, Presidente Commissione Autismo Ticino
- 09:45 Accompagnamento nelle fasi della vita e nei momenti di crisi – Prof. Antonio Persico
- 10:30 Intervento precoce: una grande opportunità – Prof. Gian Paolo Ramelli
- 11:10 Autismo e adolescenza: una sfida per la famiglia e il contesto sociale – Dr. Med. Paolo Manfredi, Coordinatore UNIS
- 11:40 La farmacoterapia nei disturbi dello spettro autistico – Dr. Med. Matteo Preve, Medico Caposervizio SPS Sottoceneri
- 12:10 Interventi pedagogico-educativi per una migliore qualità di vita dalla prima infanzia all'età adulta – Claudio Cattaneo, Direttore Fondazione ARES

### Pomeriggio:

- 14:00 Le scelte difficili nel rispetto del diritto all'autodeterminazione. L'etica nella cura - Prof. Graziano Martignoni

### Tavola rotonda

Progetti e nuove opportunità nella cura  
L'offerta dei Servizi ambulatoriali  
La presa in carico nelle situazioni di crisi  
Il nuovo KIT Autismo Svizzera Italiana

### Intervengono

Patrizia Berger, Presidente asi e Fondazione Oltre noi  
Claudio Cattaneo, Direttore Fondazione ARES  
Dr. Med. Raffaella Ada Colombo per CPC  
Danilo Forini, Dir. Pro Infirmis  
Prof. Graziano Martignoni  
Prof. Antonio Persico  
Dr. Med. Matteo Preve, SPS  
Dr. Med. Anna Saito, Clinica Santa Croce  
Dr. Med. Mauro Semini, Fondazione Ares e Oltre noi  
Dr. Med. Rafael Traber, OSC

### Moderatore

Prof. Michele Mainardi,  
Presidente commissione Autismo Ticino

### Iscrizioni:

info@autismo.ch  
fondazione@sasso-corbaro.ch

### Tassa d'iscrizione:

50.00 CHF, soci ASI 25.00 CHF